

# JVS

PRONÁJEM JEŘÁBŮ

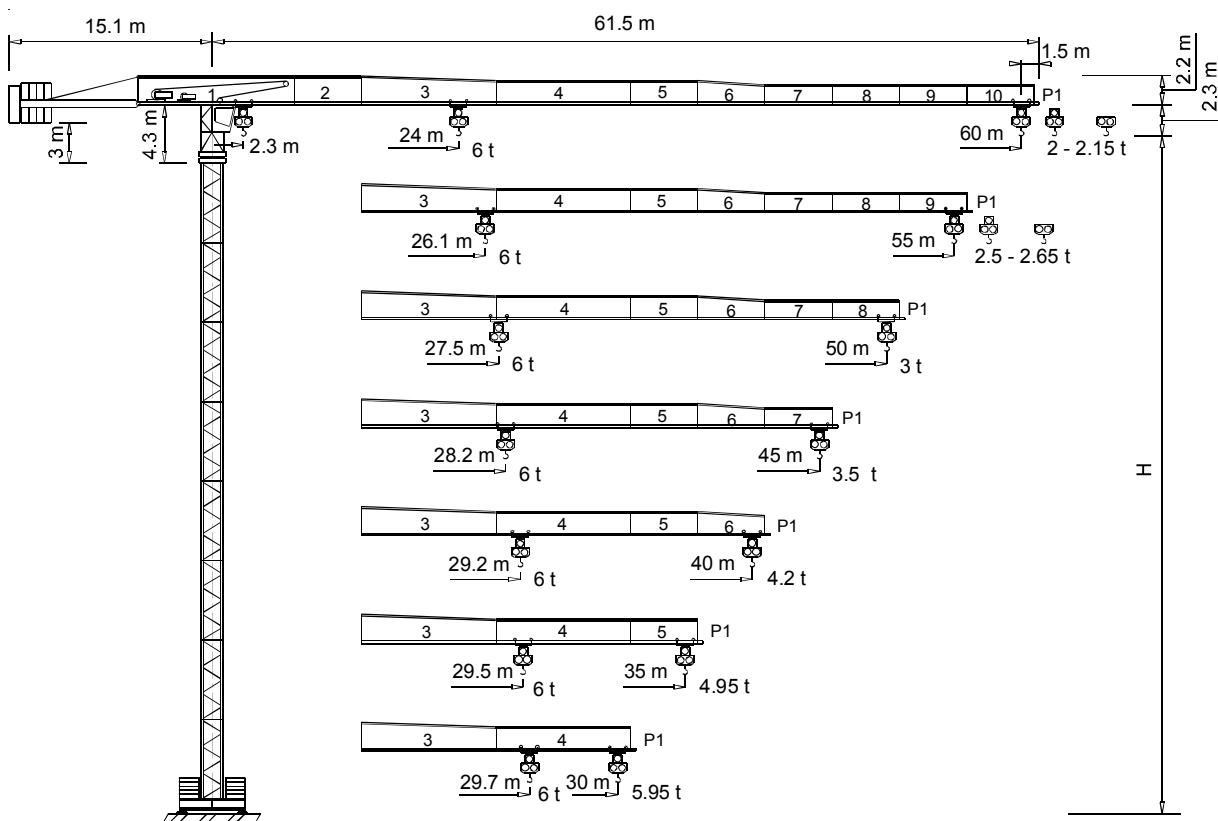


# TEREX | COMEDIL

## Gru a torre "Flat Top"

"Flat Top" Tower Crane • Grue à tour "Flat Top"

"Flat Top" Turmdrehkran • Grúa torre "Flat Top"



CE FEM 1.001 A3

THE **ULTIMATE** CRANE™

Dati illustrativi non impegnativi  
Con riserva di modifica senza preavviso

Specifications and data not binding  
Subject to modification without notice

Données techniques seulement indicatives  
Modifications réservées sans préavis

Angaben und Beschreibung unverbindlich  
Änderungen vorbehalten ohne weitere Mitteilung

Dibujos y datos sin compromiso  
Modificaciones reservadas sin preaviso

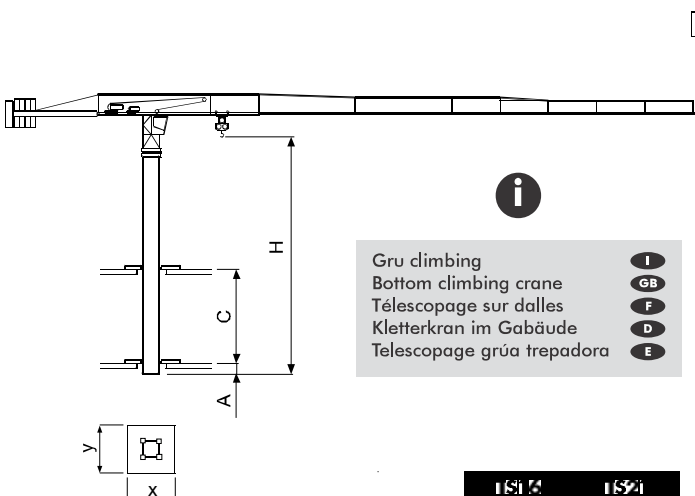
UTE.DOC. REV.001

# "CITY" CTT 161-6 TS

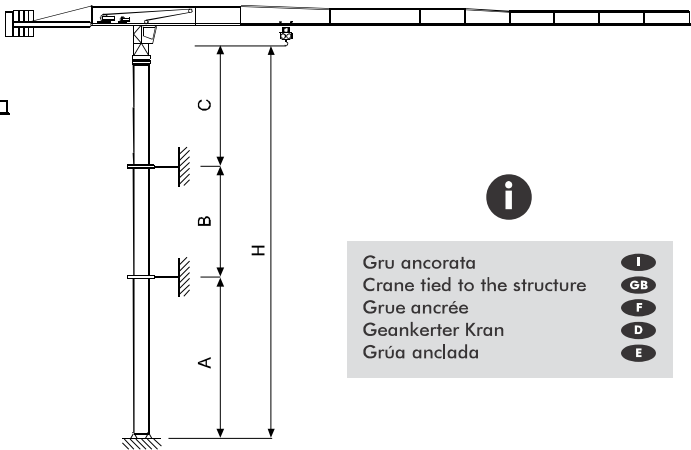
**Diagramma di portata** **Courbes de charges** **Curvas de cargas**   
**Load Diagram** **Lastkurven**

		CTT 161-6												
		10	15	20	25	30	35	40	45	50	55	60		
3 t	- 45,39 m	3	3	3	3	3	3	3	3	2,68	2,39	2,15		
3 t	- 43,46 m	3	3	3	3	3	3	3	2,88	2,52	2,24	2		
6 t	- 24,01 m	6	6	6	5,73	4,65	3,89	3,32	2,88	2,52	2,24	2		
3 t	- 49,49 m	3	3	3	3	3	3	3	3	2,96	2,65			
3 t	- 47,43 m	3	3	3	3	3	3	3	3	2,81	2,5			
6 t	- 26,17 m	6	6	6	6	5,14	4,3	3,68	3,2	2,81	2,5			
3 t	- 50 m	3	3	3	3	3	3	3	3	3				
3 t	- 50 m	3	3	3	3	3	3	3	3	3				
6 t	- 27,57 m	6	6	6	6	5,45	4,57	3,91	3,4	3				
3 t	- 45 m	3	3	3	3	3	3	3	3					
3 t	- 45 m	3	3	3	3	3	3	3	3					
6 t	- 28,21 m	6	6	6	6	5,6	4,69	4,02	3,5					
3 t	- 40 m	3	3	3	3	3	3	3						
3 t	- 40 m	3	3	3	3	3	3	3						
6 t	- 29,28 m	6	6	6	6	5,84	4,9	4,2						
3 t	- 35 m	3	3	3	3	3	3							
3 t	- 35 m	3	3	3	3	3	3							
6 t	- 29,54 m	6	6	6	6	5,9	4,95							
3 t	- 30 m	3	3	3	3	3								
3 t	- 30 m	3	3	3	3	3								
6 t	- 29,78 m	6	6	6	6	5,95								

**Altre installazioni** **Autres implantations** **Otras implantaciones**   
**Other configurations** **Aufstellmöglichkeiten**



- Gru climbing
- Bottom climbing crane
- Télescage sur dalles
- Kletterkran im Gebäude
- Telescage grúa trepadora



- Gru ancorata
- Crane tied to the structure
- Grue ancrée
- Geankerter Kran
- Grúa anclada

	15/24	15/31
	[m]	

	15/24	15/31	15/31
	m		
	30 / 36	30 / 45	45 / 65
	17.7 / 23.6		
	24	35	35

Torre

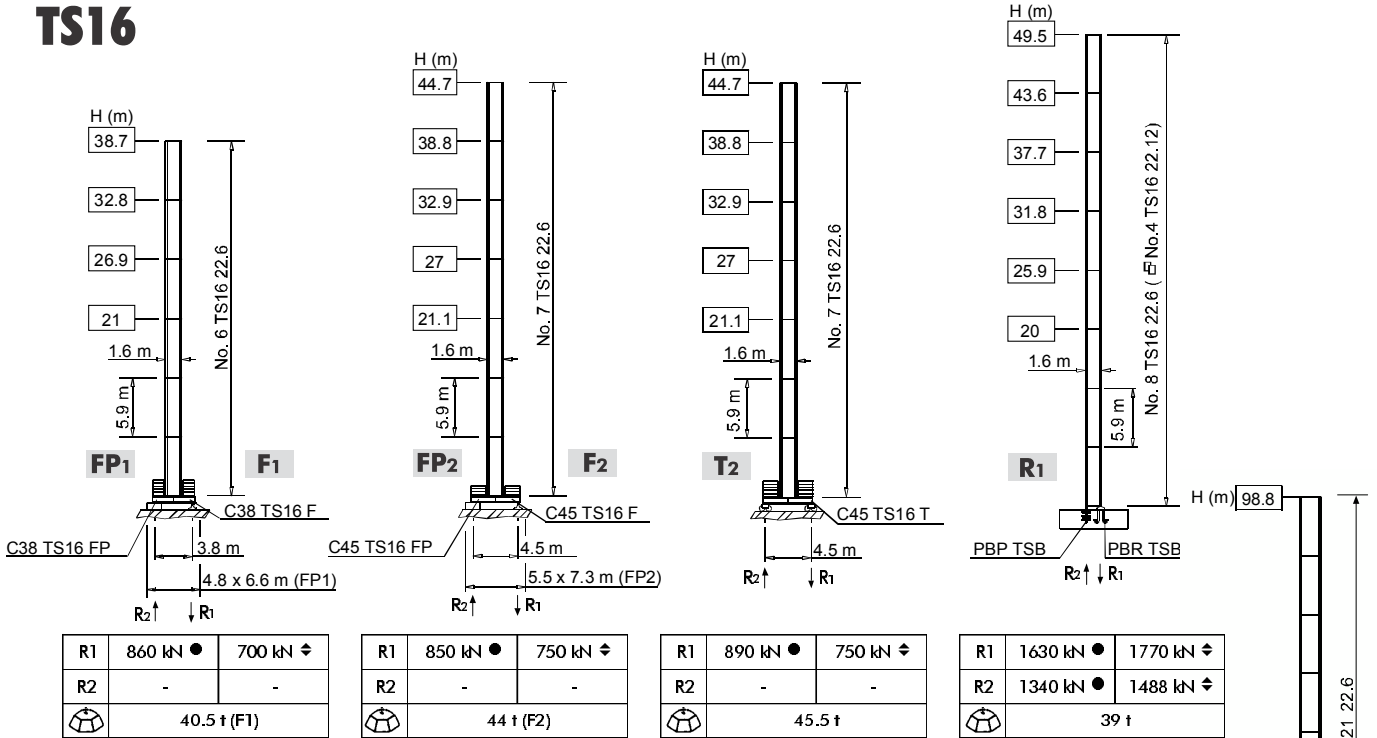
Tower

Tour

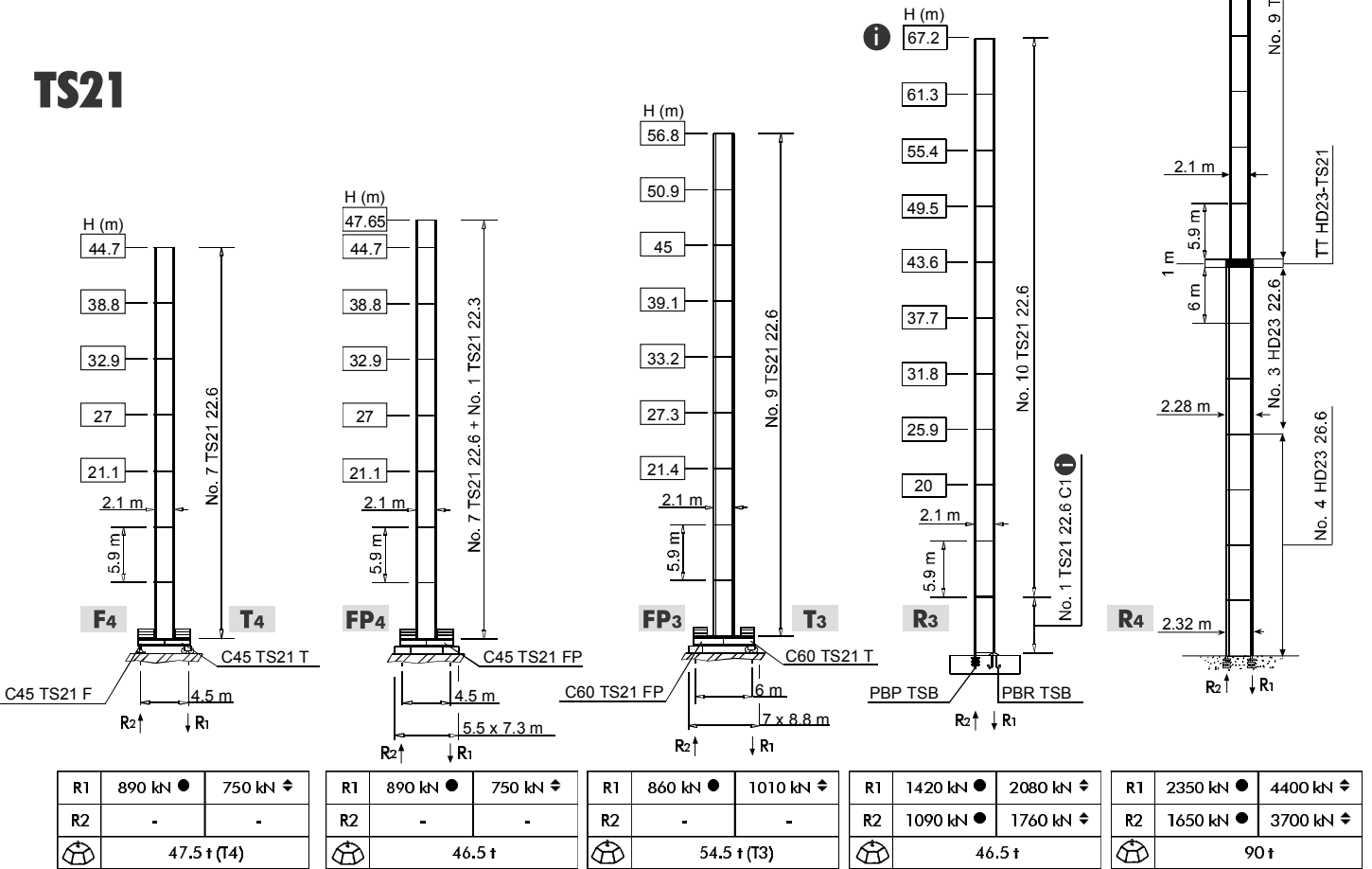
Turm

Mástil

TS16



TS21



H	Altezza massima s. g.		Max. under hook height		Hauteur maxi. sous crochet		Höchste Hackenhöhe		Maxima altura bajo gancho	
●	In servizio		In service		En service		In Betrieb		En servicio	
◊	Fuori servizio		Out of service		Hors service		Außer Betrieb		Fuera de servicio	
	A vuoto, senza zavorra, braccio max., altezza max.		Without load, without ballast, max. jib and max. height		A vide, sans lest, avec flèche et hauteur maximum		Ohne Last und Ballast, mit Maximalausleger und Maximalhöhe		Sin carga, sin lastre, con pluma y altura máxima	
	Alternativa		Alternative		Alternative		Alternativlösung		Alternativa	

<b>Meccanismi</b>		<b>Mécanismes</b>		<b>Mecanismos</b>	
<b>Mechanisms</b>		<b>Antriebe</b>			

18 APC 30	55 * kVA	400 V - 50 Hz	2000/14/CE
22 AFC 30	61 * kVA	400 V - 50 Hz / 460 V - 60 Hz	

\* Gru senza traslazione / Crane without travelling equipment / Grue sans translation / Krane ohne Schienenfahren / Grúa sin traslación

		$n/n^2 r$	$n$	$\Delta W$		
<b>18 APC 30</b>		7	3	18	220 m	
		30	3			
		59	1.5			
		3.5	6			
		15	6			
		29.5	3			
<b>22 AFC 30 (VARIANT)</b>		0 ⇒ 2.4	3	22	300 m	
		2.4 ⇒ 9	3			
		9 ⇒ 38	3			
		38 ⇒ 61	1.88			
		61 ⇒ 77	1.43			
		0 ⇒ 1.2	6			
		1.2 ⇒ 4.5	6			
		4.5 ⇒ 19	6			
		19 ⇒ 30.5	3.76			
		30.5 ⇒ 38.5	2.86			

<b>DVF 3 4 (VARIANT)</b>	0 ⇒ 6 ⇒ 32 ⇒ 64 m/min	4 kW
<b>SSR 2 2 65</b>	0.7 r.p.m. (50 Hz)    0.84 r.p.m. (60 Hz)	2 × 65 Nm
<b>▲ TAD 2RP 2M4</b>	0 - 24 m/min	2 × 4 kW
<b>● TAD 2RG 4M3</b>		4 × 3 kW

	Max. H [m]	
<b>T<sub>2</sub>-T<sub>4</sub></b>	38.8	> 38.8
<b>T<sub>3</sub></b>	39.1	> 39.1

	Sollevarmento		Hoisting		Levage		Heben		Elevación
	Traslazione carrello		Trolleying		Distribution		Katzfahren		Distribución
	Rotazione		Slewing		Orientation		Schwenken		Orientación
	Traslazione		Travelling		Translation		Schienenfahren		Traslación
	Direttiva sul livello acustico		Directive on noise level		Directive sur le niveau acoustique		Richtlinie für den Schall-Leistungspegel		Directiva sobre el nivel acustico
	Consultateci		Consult us		Nous consulter		Auf Anfrage		Consultarnos
	Potenza totale richiesta		Power requirements		Puissance totale nécessaire		Geforderte Stromstärke		Potencia necesaria
	Alimentazione		Power supply		Alimentation		Stromversorgung		Alimentación

**Sídlo společnosti**

**Závod 01 - Otrokovice**  
Jeřábový a výtahový servis, s.r.o.  
Napajedelská 1779  
76502 Otrokovice  
tel.: +420 602 116 728  
Fax.: +420 577 922 212  
e-mail: [petr.vacek@jvsjeraby.cz](mailto:petr.vacek@jvsjeraby.cz)

**Závod 02 - Praha**  
Jeřábový a výtahový servis, s.r.o.  
Kutnohorská 425  
109 00 Praha – Měcholupy  
tel.: +420 603 470 380  
e-mail: [tomas.vacek@jvsjeraby.cz](mailto:tomas.vacek@jvsjeraby.cz)

**Závod 03 - Bratislava**  
JVS Slovensko, s.r.o.  
Sasinkova 6  
811 08 Bratislava  
tel. +421 911 116 728  
e-mail: [slovensko@jvszeriavy.sk](mailto:slovensko@jvszeriavy.sk)

IČO: 46344616  
DIČ: CZ46344616  
vedená u KOS v Brně  
spis. zn. C 5461  
[www.jvsjeraby.cz](http://www.jvsjeraby.cz)  
Bankovní spojení:  
ČSOB: 1455621/0300